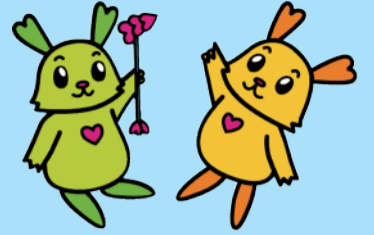




# ふくぴーだより



栃木市社会福祉協議会広報大使  
ふつくん・ぴーちゃん

## サマーボランティアスクール

### 参加者募集

～今年のテーマは「防災」だ!!～



#### 共通事項

- 対象者 市内在住の小学4年生から6年生
- 参加費 1,000円 定員 各会場30名
- 申込み 6月17日(月)～7月12日(金)

詳細については、各小学校に配布するチラシをご覧ください。

夏休み期間を利用し、様々な体験をととして福祉やボランティアに対する理解と関心を高めることを目的としています。



#### 南部(大平・藤岡・岩舟)

##### 日時・内容

- 7月24日(水) 8時45分～16時30分  
地震・煙・暴風・消火体験ツアー(埼玉県防災学習センター)
- 7月25日(木) 9時30分～16時30分  
防災クイズ、ゲーム、体験活動(きれいな水を作ってみよう)

場所 CITY GYM&SPA遊楽々館(検診室)

問合せ 岩舟支所 ☎55-2438

#### 中央(栃木)

##### 日時・内容

- 7月25日(木) 9時30分～16時30分  
マイ防災ボトルづくり、防災ゲーム
- 7月26日(金) 9時30分～16時30分  
地震・煙・暴風・消火体験ツアー(埼玉県防災学習センター)

場所 栃木保健福祉センター(レクリエーションルーム)

問合せ 地域福祉係 ☎22-4457

#### 北部(都賀・西方)

##### 日時・内容

- 8月1日(木) 9時30分～16時30分  
災害用ベッド作り、防災クイズ、AED体験などの救命講習
- 8月2日(金) 9時00分～16時30分  
地震・煙・暴風・消火体験ツアー(埼玉県防災学習センター)

場所 都賀南部コミュニティセンター(体育館・研修室)

問合せ 都賀支所 ☎28-0254  
西方支所 ☎92-8080

※内容については変更となることがあります。

## 栃木市社会福祉協議会 会員募集



本会は、市民の皆様にもっと身近な民間の地域福祉推進組織として、誰もが安心して暮らせる地域社会の実現を目指して、市民の皆様のご協力をいただきながら、地域福祉向上のため様々な事業の推進に努めています。

皆様からいただきました会費は、地域福祉を支える貴重な財源となっています。

特に本会が目指す地域福祉とは、住民参加を基本としており、会員募集については、実際の活動に参加いただけない方々にも、この会費を通じて地域福祉を推進していくサポーターになっていただき、ご協力いただければという趣旨で行わせていただいています。

今年度も、本所・各支所(大平・藤岡・都賀・西方・岩舟)において会員加入をお願いいたしますので、趣旨をご理解いただきご賛同の上、ご協力くださいますようお願いいたします。



地区社協 サロン事業



地区社協 子育てサロン事業

会費の種類(年額) ・普通会員 1口 500円…全世帯が対象です。 ・特別会員 1口 3,000円…法人、企業、団体、個人が対象です。

栃木市社会福祉協議会  
ホームページ



栃木市社会福祉協議会  
Facebook



編集・発行 社会福祉法人 栃木市社会福祉協議会  
〒328-0027 栃木市今泉町2-1-40(栃木保健福祉センター内)  
☎0282-22-4457 FAX 0282-22-4467  
ホームページ <http://www.tochigishi-shakyo.or.jp/>  
メールアドレス [somu-tochigi@tochigishi-shakyo.or.jp](mailto:somu-tochigi@tochigishi-shakyo.or.jp)

問合せ	本所	TEL 22-4457	FAX 22-4467	大平支所	TEL 43-0294	FAX 43-0644	藤岡支所	TEL 62-5861	FAX 62-5869
	都賀支所	TEL 28-0254	FAX 28-0323	西方支所	TEL 92-8080	FAX 92-8351	岩舟支所	TEL 55-2438	FAX 55-5590

明るい笑顔の応援団！

令和5年度福祉功労者表彰  
～受賞おめでとう～(ごさいます)

3月14日(木) 栃木市栃木保健福祉センターレクリエーションルームにおいて、令和5年度福祉功労者等表彰式を開催し、永年にわたって福祉の向上に貢献された74名13団体の皆様を表彰しました。

(敬称略)

民生委員・児童委員(1名)

下枝 順子

優良団体(3団体)

岩舟町傾聴ボランティア

「ピーちゃん」

邦楽教育を支援する等の首会

新・神田離子保存会

社会福祉施設・団体等(53名)

鈴木 亨

梅山 哲夫

佐藤 崇裕

上原 裕美

青木祐理子

齋藤 友美

関口 博樹

海老原愛里

関口 静子

浅野 幸一

鳴海 清江

藤本 芳枝

山口 裕子

二本柳勝夫

山野井兵助

山口 聡

増山 光弘

田中麻理恵

鶴見裕美子

青木 一紘

赤羽根道代

町田由紀子

中川 智弘

角館 和美

山田 大輔

池澤 宏子

金子 貴子

ボランティア(19名)

小林由紀子

荒金 千年

葉山 啓子

本藤 恵子

中村 里子

大塚千佳子

猪又 光枝

北原 秋子

高橋トシ子

若松 武守

栗原 清美

海老沼龍一

玉谷 保江

山中 好子

熊倉あすか

大沢 正枝

矢部 和美

近藤美佑美

大森 学

石塚 裕子

江田 正子

林田 彩乃

町田 好司

大阿久正男

加藤 英子

浅野 明美

高橋 由美



永年寄付(2団体1名)  
大宮地区女性連絡協議会  
株式会社ユサワ自動車  
遠藤 誠治

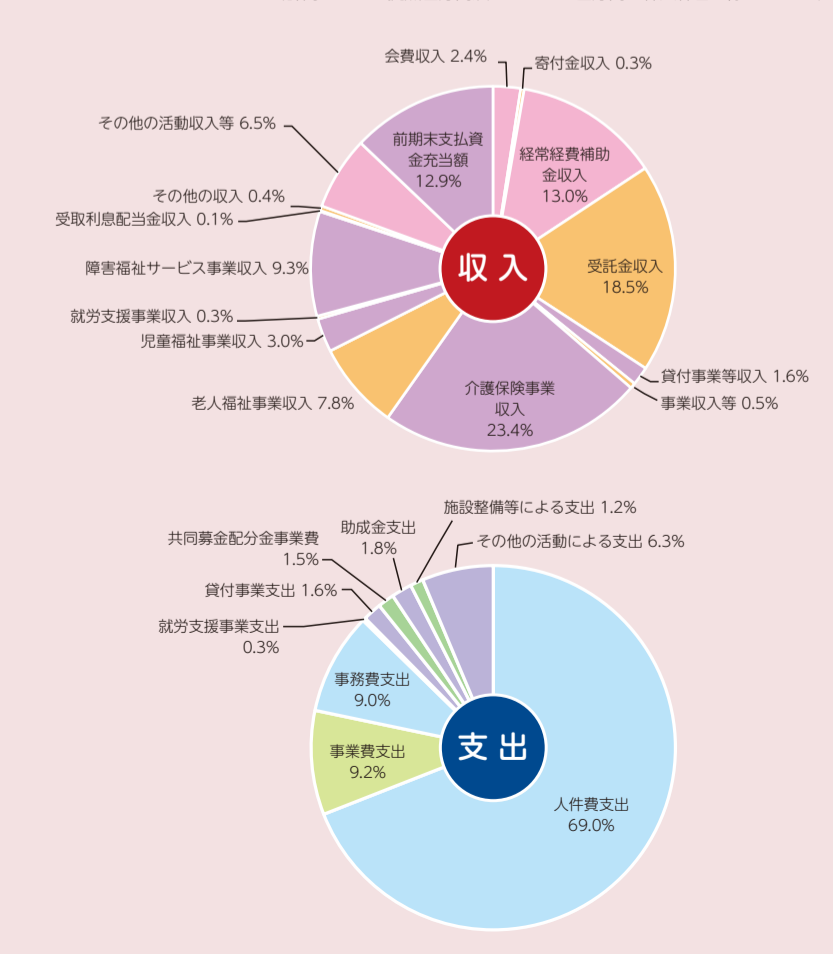
大口寄付者(8団体)  
JASもつけ葬祭センター  
西毛ヤクルト販売株式会社  
五家英子とみなで  
楽しく踊ろう会  
アキレスウエルダー株式会社  
栃木南口オートリクラブ  
株式会社ニッコークリエート  
GKNドライブラインジャパン  
株式会社本社栃木工場  
GKNドライブラインジャパン  
株式会社大光寺事業所

令和6年度 栃木市社会福祉協議会資金収支予算

収入		
主な科目	予算額	備考
会費収入	24,410	普通会費、特別会費
寄付金収入	3,106	福祉基金等への寄付金
経常経費補助金収入	129,788	市・県社協からの補助金・助成金、共同募金配分金等
受託金収入	184,978	市、県社協等からの受託金
貸付事業等収入	16,500	各種貸付金返還金
事業収入等	4,887	利用料収入、負担金収入等
介護保険事業収入	234,623	居宅介護支援、通所介護、訪問介護事業等の収入
老人福祉事業収入	77,695	老人福祉センター指定管理料等
児童福祉事業収入	29,790	児童館指定管理料、放課後児童健全育成事業受託金等
就労支援事業収入	2,713	就労支援B型事業、地域活動支援センター生産活動に係る収入
障害福祉サービス事業収入	92,818	居宅介護事業、児童発達支援事業等の収入
受取利息配当金収入	1,026	預金利息等
その他の収入	4,109	実習生受入謝金、その他雑収入等
その他の活動収入等	65,105	福祉基金、積立資産積替えのための取り崩し収入等
前期末支払資金充当額	129,133	前年度の繰り越し資金充当額
<b>収入合計</b>	<b>1,000,681</b>	

支出		
主な科目	予算額	備考
人件費支出	690,928	役員費や登録ヘルパーの賃金、社会保険料等
事業費支出	92,503	各種地域福祉事業費等
事務費支出	90,369	事務に関わる経費
就労支援事業支出	2,715	就労支援B型事業、地域活動支援センター生産活動に係る支出
貸付事業支出	16,500	各種貸付事業の貸付金
共同募金配分金事業費	14,623	福祉団体活動費、各種事業費等
助成金支出	18,159	地区社会福祉協議会やボランティア団体等への補助金
施設整備等による支出	11,565	車輛や備品等の購入による固定資産取得
その他の活動による支出	63,319	福祉基金や各種積立資産への積立支出等
<b>支出合計</b>	<b>1,000,681</b>	

※会計内における拠点区分間及びサービス区分間の繰入繰出は除いています。



令和6年度事業計画

**重点目標**

- 重層的支援体制整備事業(参加支援事業)の着実な実行と包括的相談支援体制の維持
- 権利擁護を中心とした新たな財源確保に向けた新規事業の確立
- 経営安定化計画など財政健全化に向けた各取組の検証と実行、並びに第2期経営安定化計画の策定
- 第2期地域福祉活動計画の推進と次期計画の策定

**主な事業**

- 1 住民による見守り支え合い活動への支援**
  - ・重層的支援体制整備事業の実施
  - ・参加支援事業
  - ・生活困窮者支援等のための地域づくり事業
  - ・地区社会福祉協議会の支援強化
  - ・地区社協連絡会の開催
  - ・地区社協役員研修会の開催
  - ・生活支援コーディネーター設置事業(第2層)等
  - ・地域福祉への理解と関心を高める広報啓発活動
  - ・ふくぴーだよりの発行
- 2 ボランティア活動への参加促進と支援**
  - ・ボランティアセンターの運営
  - ・ボランティアに関する相談、登録
  - ・人材育成
  - ・各種ボランティア養成講座の開催
  - ・市民特別講座の開催
  - ・大学生などの実習生の受入体制の充実
  - ・福祉団体・ボランティア団体等活動支援
- 3 学校や地域における福祉教育の推進**
  - ・児童生徒のための福祉講座
  - ・福祉体験機器の貸出
  - ・福祉教育を実施する学校等への活動支援
- 4 生活困窮者への支援及び成年後見事業の実施**
  - ・生活困窮者に対する支援の推進
  - ・生活困窮者自立支援事業
  - ・栃木市フードバンク事業
  - ・各種資金の貸付・相談
  - ・権利擁護事業などの推進
  - ・法人後見事業
  - ・権利擁護・成年後見支援センター事業
  - ・日常生活自立支援事業
- 5 介護保険事業及び障がい福祉サービス事業等の実施**
  - ・介護サービス事業所連絡会の開催・運営
  - ・栃木市事業所交流・学習会の開催
  - ・介護保険事業の実施
  - ・居宅介護支援事業
  - ・訪問介護事業
  - ・通所介護事業
- 6 組織の基盤強化**
  - ・(1)理事会、評議員会等の開催
  - ・(2)社協会員の募集
  - ・(3)寄附金の受付
  - ・(4)各種計画(経営安定化計画・地域福祉活動計画)の推進、評価及び策定
  - ・(5)専門性の高い課題への対応強化
  - ・職員育成方針に基づく職員の育成
  - ・年次職員研修計画の作成及び計画に基づく研修への参加(実施)
  - ・(6)市施設の指定管理
  - ・老人福祉センター(長寿園・福寿園)
  - ・そのべ児童館
  - ・地域活動支援センター(藤岡・都賀)
  - ・大平地域福祉センター
  - ・第八地区コミュニティセンター
- 7 共同募金への協力**
  - ・県共同募金会栃木市支会として共同募金運動(赤い羽根共同募金等)の実施
- 8 要介護認定調査業務**
  - ・1事業所
- 9 障がい福祉サービス等の実施**
  - ・2事業所
  - ・2事業所
  - ・1事業所
  - ・1事業所
  - ・1事業所
  - ・1事業所
  - ・1事業所

# 令和6年度 ふれあい館 作品展示交流会

3つの場づくり

出会いの場 交流できる場 はじめる場

**日時** 令和6年5月25日(土)9時～16時  
26日(日)9時～13時

**会場** ふるさとふれあい館  
(栃木市大平地域福祉センター)  
栃木市大平町真弓1396

地域のお宝  
(つながり、支え合い)  
パネルも展示

**展示** ふれあい館利用団体作品展示  
(陶芸、切絵、絵画、木彫り、絵手紙、キルト作品等)  
ボランティアグループ・福祉団体の活動紹介等

**初開催** 25日(土)10時～11時 先着30名 粗品プレゼント  
『睡眠セミナー』～より良く眠るための8つのヒント～  
指導：睡眠健康指導士 各イベント 参加無料 事前申込不要  
ストレスや生活の変化で睡眠不足になっていませんか？

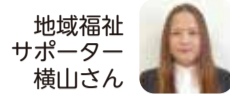
25日(土)9時～13時  
『健康測定会』  
(骨の健康度、体内糖化度測定、体組成計、血流観察、  
装着型サイボーグ「HAL」、薬剤師によるお薬相談)  
指導：コスモ薬局

26日(日)10時30分～12時  
『TOCHICOリサイクル』  
(幼児服のリサイクル販売「全品100円」)  
販売：TOCHICO日和 ※売り上げの一部を赤い羽根共同募金に寄附させていただきます。

## つなげようみんなのまち つながるうわたしたち

地域のお宝(つながり・支え合い)を紹介します!!

伝承芸能「お囃子」がつなく、  
地域の世代間  
新里お囃子保存会



岩舟町新里地区では、毎年5月頃から大人と子ども合わせて80名近くが公民館に集まり夏の本番に向けて、お囃子の練習を行っています。お祭り当日、各沿道には休憩所が置かれ、演奏が終わるとご近所の方が自慢の料理や冷たいお茶をふるまってくれます。年の離れたお母さん同士がレシピを聞き合う様子もみられ、伝承の輪が様々な世代をつなげています。地域の方に見守られて育つ環境は、子どもだけでなく、保護者にとっても、心地の良い環境になっています。



伝承行事をとおして顔見知りを増やすことが、自然と子どもたちの見守りにもつながり、地域の防犯にも役立っているそうです。



**チェックポイント** お祭りが、地域のつながりや支え合いを育む大切な場となっています！



2施設合同で、避難訓練を行いました。  
非常ベルが鳴り、職員の声かけで避難場所に移動しました。利用者の方はおもも真剣な表情で行っていました。また、消火器の使い方をお教えたいただきながら「火事だ！」と大きな声で消火を行い、実践同様の訓練を体験することができました。その後水害時の避難訓練を行いました。

### 避難訓練

3月6日(水)



2施設合同で、お世話になっている地域への貢献、地域の方々の交流による社会性の向上を目的として、施設外周辺のクリーン活動を行いました。  
2コースに分かれ、ゴミ拾いをしました。タバコの吸い殻、空き缶、ペットボトルなどがたくさん落ちていて、利用者の方は、細かいゴミも綺麗になるまで一生懸命拾っていました。  
住み慣れている地域を自分たちで綺麗にでき、「気持ちがいいね。」と清々しい表情が見られました。

### クリーン活動

都賀町を綺麗に

3月13日(水)



利用者の方から伝統文化に触れてみたいとの声があり、お楽しみ会にて食事会と獅子舞の披露を行いました。  
食事のメニューはリクエストが多かった生姜焼きを、利用者の方で作っておいしくいただきました。食事の後は、お待ちかねの獅子舞の披露があり、無病息災を祈りながら楽しく観覧しました。

### お楽しみ会 獅子舞がやってきた

3月26日(火)



災害に備えた事前準備の重要性を学ぶため、防災ポトル制作を行いました。  
職員と一緒に考えながら、お薬手帳や薬、連絡先を書いたノートなど、個人個人で必要と思うものをポトルに詰めました。

### 防災意識を高める 防災ポトル

3月11日(月)

都賀 就労継続支援センター・地域活動支援センター合同イベントを開催

藤岡 地域活動支援センター

# オレンジカフェ

～誰もがたどる場所～

## オレンジカフェとは…

年齢や障がいの有無に関係なく、子どもから高齢者まで誰でも参加でき、交流が出来る居場所づくりを目指したコミュニティカフェです。社協の職員もおりますので、お気軽にお声かけください。

日時 13時～15時  
場所 ヤオハン城内店「ふれ愛ひろば」(栃木市城内町 2-23-3)  
対象 どなたでも♪  
参加費 なし  
問合せ 地域福祉係 ☎22-4457



※コミュニティカフェの運営をお手伝いして下さる方を募集しています。

日時 6月21日(金)  
内容 エレクトーンコンサート  
シナプソロジー  
講師 強口 圭子氏、  
田村 節子氏

日時 7月19日(金)  
内容 フラダンス等  
歌声喫茶  
講師 シルバー大学校南校 OB  
田村 節子氏

# オレンジCAFE DE TOCHICO リサイクル

捨てるのはもったいないし、おさがりをあげるあてもない…。そんなすぐに小さくなってしまふお子さんの洋服を寄附していただき、リサイクル販売を行っています。

6月から、会場が西方支所へ、開催が火曜日となります。

日時 ①6月4日(火) ②7月2日(火) 10時30分～11時40分  
場所 西方支所(栃木市西方町元 347-1)  
内容 こども服等リサイクル(全品100円)・福祉施設の手作りパンの販売  
※売り上げの一部を赤い羽根共同募金に寄附させていただきます。  
受付 9時50分受付開始、20名1グループ 20分の入れ替え制  
事前回収 別表のとおり

事前回収のご案内(2月～7月は夏物、8月～1月は冬物を回収しています。)

場所	日にち	時間	連絡先
そのべ児童館(園部町 2-14-9)	開館日随時受付(休館:木・祝日)	9時～17時	☎20-6231
栃木市社会福祉協議会 本所(栃木市今泉町 2-1-40)	平日のみ受付	8時30分～17時15分	☎22-4457
西方支所(栃木市西方町元 347-1)	平日のみ受付	8時30分～17時15分	☎92-8080
岩舟支所(岩舟町三谷 1038-1)	平日のみ受付	8時30分～17時15分	☎55-2438

ベビーカーやチャイルドシート等の大型物品寄附に関しては TOCHICO 日メールアドレスに問合せください。 ▶ [tochico.biyori@gmail.com](mailto:tochico.biyori@gmail.com)

# 親子ふれあいサロン

栃木市社会福祉協議会は、子育て世代を応援しています!  
《子育て中の仲間づくりの場》

自宅では体験できないあそび、季節の楽しいイベントをとおり、一緒に子育てしませんか。年度途中の参加もできますので、ぜひあそびにきてください。

時間 10時から12時  
対象 市内在住の未就園児(3歳以下)とその保護者  
年会費 初回の場合、年会費1,000円のお支払いと登録が必要になります。  
定員 40組(先着順) 持ち物 飲み物

## 親子でからだを動かそう♪

日時 5月29日(水)  
内容 親子ピクス  
講師 大橋 光子氏  
場所 栃木市北部健康福祉センター  
ゆったり～な

## リズムにのってからだを動かそう♪

日時 6月26日(水)  
内容 リトミック  
講師 臼井 恭子氏  
場所 栃木市北部健康福祉センター  
ゆったり～な

・参加を希望される方は、下記連絡先までお申し込みください。  
問合せ 地域福祉係 ☎22-4457 申込み 6月3日(月)から

# ふれあい在宅福祉サービス

《こまった時はおたがいさま♪ 協力会員さん募集中!》

日常のちょっとした困りごとを地域の中で助け合う在宅福祉サービスです。お手伝いできる方とお手伝いが必要な方をつなぐことで、在宅福祉の充実を図ります。

掃除だけ 買い物だけ 草むしりだけという方も大歓迎です!  
自分のできることを地域で活かしてみませんか?

1時間あたり 500円(チケット制)の有償ボランティアとなります。

対象 市内にお住まいで、心身ともに健全で、本事業に対して理解を示し、協力して下さる方(特別な資格は必要ありません。)  
みんなが支え合う、地域を応援して下さる方募集中です!

## 問合せ/申込み

本所 ☎22-4457 大平支所 ☎43-0294  
藤岡支所 ☎62-5861 都賀支所 ☎28-0254  
西方支所 ☎92-8080 岩舟支所 ☎55-2438



## ● 各種相談事業のご案内 ●

### 司法書士専門相談(要予約)

開設場所	開設日	開設時間
栃木保健福祉センター	毎月第2火曜日	9時30分～11時30分

○利用料金: 無料 ○問合せ: 栃木市成年後見サポートセンター ☎22-4501

《生理用品でお困りの方へ》 本会では、生理用品でお困りの方へ生理用品の配布を行っています。女性職員が対応しますので、お気軽にご相談ください。 ○問合せ: 生活支援係 ☎51-7785

### 法律相談(要予約)

開設場所	開設日	開設時間
大平地域福祉センター(ふるさとふれあい館)	毎月第1火曜日	9時～12時

○利用料金: 無料 ○問合せ: 大平支所 ☎43-0294

# ありがとう あたたかい善意

(令和6年2月～令和6年3月に本会へ寄附のあったものです)(敬称略)

## ■福祉基金

氏名	金額
セイコーインスツルメンツ労働組合 栃木支部 1	43,000円
長寿陶芸クラブ二期会	6,880円
旬つがや(第339回、第340回)	6,000円
社会福祉法人なすびの里ゆうの家	1,200円
株ユサワ自動車(第294回、第295回)	20,000円
栃木市大平地区グラウンド・ゴルフ協会	20,000円
大平地区農産物受検組合	20,723円

## ■生活困窮

氏名	品名
廣泉寺	食料品(レトルト、缶詰、パックご飯等)
栃木南ロータリークラブ 2	カップ麺7箱、菓子、飲料、レトルト、コーンスープ等
近藤 嘉信	衣類多数
J A しもつけ女性会 3	食料品、日用品
カルビー(株)	菓子5箱
(株) Mizkan 栃木工場	麺と鍋えび香る魚介だし



お詫びと訂正  
本会広報紙No.73号に掲載した特別会員名簿のお名前間違いがございました。お詫びして訂正いたします。(敬称略)  
寺尾地区 小菅戸孝男